



■ 特性:

- 2极美式AC插头,Class II 电源
- 通过医疗类安规认证(2*MOPP等级)依据 ANSI/AAMI ES60601-1
- 极低漏电流
- 空载功耗<0.3W
- 能效等级 V
- 保护种类: 短路/过负载/过电压
- 全防护型塑胶外壳
- 提供适配器各种DC plug转接头配件, 换头简便 (插头套件可单独售卖, 请参考官网: https://www.meanwell.com/upload/pdf/DC_plug.pdf)
- 3年保固

■ 应用:

- 血糖仪
- 血压仪
- 喷雾器
- 应吸入器
- 便携式医疗设备

■ 全球交易品项识别码

MW搜寻: <http://www.meanwell.com.cn/serviceGTIN.aspx>

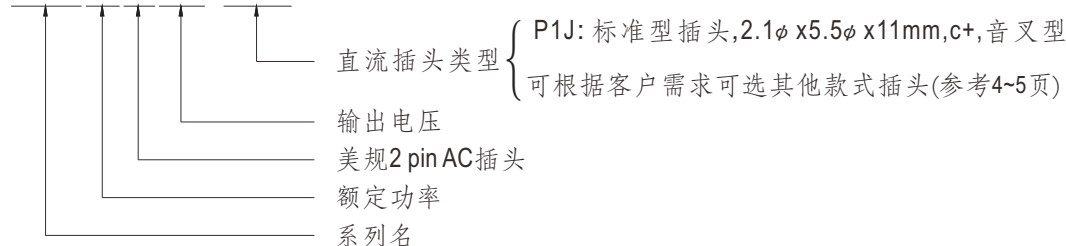
■ 描述

GSM06U系列是一个高信赖性, 6W壁挂式单组输出绿色环保医用适配器, 该产品是采用符合美规2pin(无FG)插头。适合输入电压85~264VAC应用, 整系列输出电压为5V至24VDC不同的电压, 可满足各种小型医疗设备的需求。电路设计符合国际医疗标准(2 * MOPP), 具有超小泄漏电流(<50µA),适合用于与患者直接接触的医疗设备。

GSM06U效率高达82%, 低于0.3W的超低空载功耗。GSM06U符合USA EISA 2007, 最重要的特点是当工作于正常方式或旁路方式时, 适配器可节省能耗。整系列采用94V-0防火塑料外壳, 提供能有效防护电击的双重绝缘保护。GSM06U通过国际医疗安全认证。

■ 编码规范

GSM06U 05 -P1J



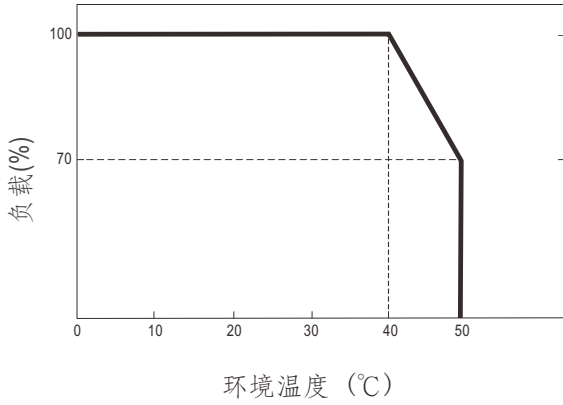


6W AC-DC高信赖性节能医用型适配器 GSM06U系列

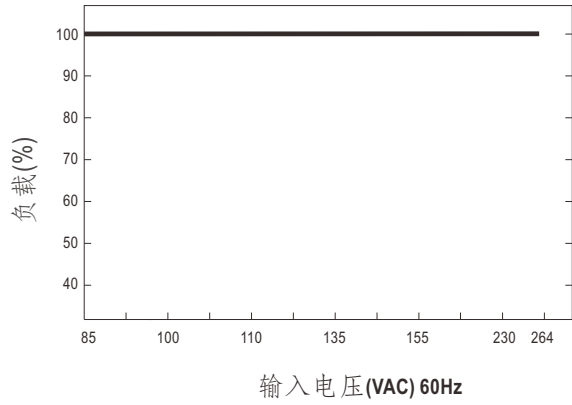
电气规格

型号		GSM06U05-P1J	GSM06U06-P1J	GSM06U07-P1J	GSM06U09-P1J	GSM06U12-P1J	GSM06U15-P1J	GSM06U18-P1J	GSM06U24-P1J	
输出	安规型号	GSM06U05	GSM06U06	GSM06U07	GSM06U09	GSM106U12	GSM06U15	GSM06U18	GSM06U24	
	直流电压 <small>备注2</small>	5V	6V	7.5V	9V	12V	15V	18V	24V	
	额定电流	1.2A	1.0A	0.8A	0.66A	0.5A	0.4A	0.33A	0.25A	
	电流范围	0 ~ 1.2A	0 ~ 1.0A	0 ~ 0.8A	0 ~ 0.66A	0 ~ 0.5A	0 ~ 0.4A	0 ~ 0.33A	0 ~ 0.25A	
	额定功率	6W	6W	6W	6W	6W	6W	6W	6W	
	纹波与噪声(最大) <small>备注3</small>	50mVp-p	50mVp-p	80mVp-p	80mVp-p	100mVp-p	120mVp-p	150mVp-p	180mVp-p	
	电压精度 <small>备注4</small>	±5.0%	±5.0%	±5.0%	±5.0%	±5.0%	±5.0%	±5.0%	±4.0%	
	线性调整率 <small>备注5</small>	±0.5%	±0.5%	±0.5%	±0.5%	±0.5%	±0.5%	±0.5%	±0.5%	
	负载调整率 <small>备注6</small>	±5.0%	±5.0%	±5.0%	±5.0%	±3.0%	±3.0%	±3.0%	±2.0%	
启动,上升时间	1000ms, 50ms, 12ms(满载时)									
输入	电压范围	85 ~ 264VAC 120 ~ 370VDC								
	频率范围	47 ~ 63Hz								
	效率(Typ.)	68%	74%	74%	76%	77%	79%	80%	82%	
	交流电流	0.18A / 100AC								
	浪涌电流(最大)	冷启动:15A / 115VAC 30A / 230VAC								
保护	漏电流(最大)	接触电流 < 50μA/264VAC								
	过负载	>105%额定输出功率 保护模式:打嗝模式, 负载异常条件移除后可自动恢复								
	过电压	>120%额定输出电压 保护模式:二极管钳位								
环境	工作温度	0 ~ +50°C(请参考"减额曲线")								
	工作湿度	20 ~ 90% RH,无冷凝								
	储存温度、湿度	-20 ~ +85°C, 10 ~ 95% RH,无冷凝								
	温度系数	±0.04% /°C (0 ~ 40°C)								
	耐振动	10 ~ 500Hz, 2G 10分钟/周期, X、Y、Z轴各60分钟								
安规和电磁兼容 <small>(备注7)</small>	安全规范	ANSI/AAMI ES60601-1(3.1版本),CAN/CSA-C22第三版认证通过								
	耐压	I/P-O/P:5656VAC								
	绝缘阻抗	I/P-O/P:100M Ohms / 500VDC / 25°C / 70% RH								
	电磁兼容发射	Parameter	Standard						Test Level / Note	
	Conducted emission	FCC PART 15 & 18 / CISPR22, CAN ICES-3(B)/NMB-3(B)						Class B		
	Radiated emission	FCC PART 15 & 18 / CISPR22, CAN ICES-3(B)/NMB-3(B)						Class B		
其它	MTBF	≥ 500 Khrs MIL-HDBK-217F (25°C)								
	尺寸	32*66*42.5mm (L*W*H)								
	包装	100g; 110pcs/12Kg/CARTON								
连接器	插头	参考第4~5页;其它型号可依客户需求订制								
	配线	参考第4~5页;其它型号可依客户需求订制								
备注	1. 如未特别说明,所有规格参数均在输入为115VAC、额定负载、25°C 70%RH环境温度下进行量测。 2. 直流电压测量方法:在50%负载条件下,在插座端子点量测。 3. 纹波和噪声测量方法:使用一条12"双绞线,同时终端要并联0.1uf和47uf的电容,在20MHZ带宽下进行量测。 4. 精度:包含设定误差、线性调整率和负载调整率。 5. 线性调整率测量方法:在额定负载下,从低电压到高电压测试。 6. 负载调整率测量方法:在额定负载下,从10%到100%调整。 7. 电源被视为系统内元件的一部分,需结合终端设备进行电磁兼容相关确认。 EMC测试方法的指引,请参照明纬公司网站 http://www.meanwell.com.cn 上的"EMI测试声明书"。 ※ 产品免责声明:详细请参阅 http://www.meanwell.com.cn/serviceDisclaimer.aspx									

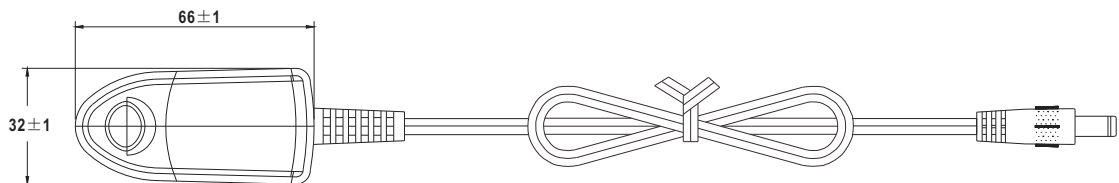
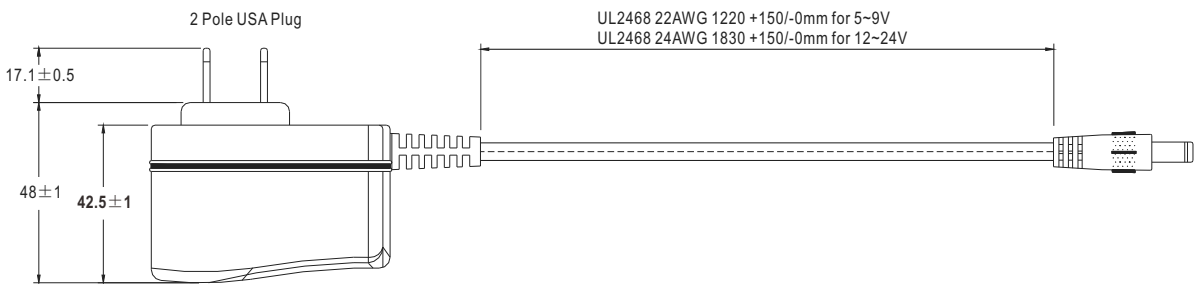
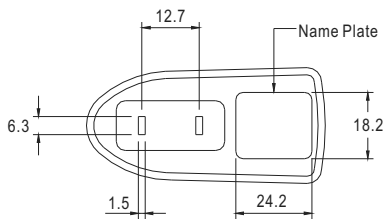
■ 减额曲线



■ 静态特性曲线



■ 机构尺寸



DC 输出接头

◎ 标准型插头: P1J

单位:mm

P1J	Pin脚定义
	外侧 ⊖ ⊕ 内侧

◎ 适配器DC接头更换:

- (1) 明纬可提供订制品修改服务, 需最小订购量
- (2) 客户亦可选购快速转接头自行对插转换 (另售, 不须最小订购量)

请参考下表及明纬官网选购指南: https://www.meanwell.com/upload/pdf/DC_plug.pdf

快速转接头范例:



◎ 可选DC插头: (以下接头皆可订制, 常用快速转接头配件可单独另购, 如右列)

Tuning Fork Style		型号	A OD	B ID	C L	快速转换头配件
	 (Straight)	P1I	5.5	2.1	9.5	可用 (耐电流值: 最大7.5A)
		P1L	5.5	2.5	9.5	
	 (Right-angled)	P1M	5.5	2.5	11.0	
		P1IR	5.5	2.1	9.5	
		P1JR	5.5	2.1	11.0	
		P1LR	5.5	2.5	9.5	
P1MR	5.5	2.5	11.0			
Barrel Style		型号	A OD	B ID	C L	
	 (Straight)	P2I	5.5	2.1	9.5	无
		P2J	5.5	2.1	11.0	
		P2L	5.5	2.5	9.5	
		P2M	5.5	2.5	11.0	
	 (Right-angled)	P2IR	5.5	2.1	9.5	
		P2JR	5.5	2.1	11.0	
		P2LR	5.5	2.5	9.5	
		P2MR	5.5	2.5	11.0	
Lock Style		型号	A OD	B ID	C L	
	 Floating Locking SWITCHCRAFT original or equivalent	P2S(S761K)	5.53	2.03	12.06	无
		P2K(761K)	5.53	2.54	12.06	
		P2C(S760K)	5.53	2.03	9.52	
		P2D(760K)	5.53	2.54	9.52	
Min. Pin Style		型号	A OD	B ID	C L	
	 EIAJ equivalent	P3A	2.35	0.7	11.0	可用 (耐电流值: 最大5A)
		P3B	4.0	1.7	11.0	
		P3C	4.75	1.7	11.0	

Center Pin Style	型号	A	B	C	D	快速转换头配件
		OD	ID	L	Center Pin	
	P4A	5.5	3.4	11.0	1.0	可用 (耐电流值: 最大7.5A)
	P4B	6.5	4.4	11.0	1.4	
	P4C	7.4	5.1	11.0	0.6	
Min. DIN 3 Pin with Lock (公头)	型号	Pin脚定义				可用 (耐电流值: 最大7.5A)
	R6B	PIN脚编号		输出		
		1		+Vo		
		2		-Vo		
3		+Vo				
Min. DIN 4 Pin with Lock (公头)	型号	Pin脚定义				可用 (耐电流值: 最大5A)
	R7B	PIN脚编号		输出		
		1		+Vo		
		2		-Vo		
		3		-Vo		
4		+Vo				
Min. DIN 4 Pin with Lock (母头)	型号	Pin脚定义				无
	R7BF	PIN脚编号		输出		
		1		+Vo		
		2		-Vo		
		3		-Vo		
4		+Vo				
剥线和镀锡引线	型号	Pin脚定义				无
<p>L1 的长度可根据需求订制 (明纬标准品长度, L: <u>25</u> mm, L1: <u>10</u> mm)</p>	订制品	PIN脚编号		输出		
		1 (Ribbed)		+Vo		
2 (Letter)		-Vo				

■ 安装手册

请查阅: <http://www.meanwell.com/manual.html>