

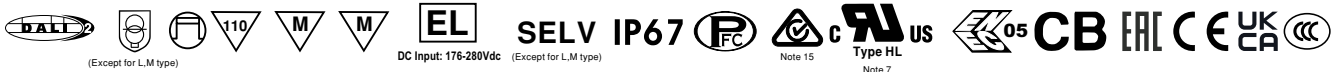


315W恒功率和 DALI-2 LED驱动器 XLG-320-DA2系列

使用手册



IS 15885
(for XLG-320I-DA2 type only)



特性:

- 宽输入范围 100~305VAC (Class I)
- 工作在70%~100%恒功率模式下全功率输出
- 金属机壳拥有防水设计IP67防护等级, 适用于户外
- 6KV/4KV雷击保护
- DALI-2最低调光亮度为8%
- 12V / 250mA辅助电源(可选)
- 印度版 (EESL) 具有输入过压保护:
能承受440VAC电压应力长达48小时
- 防护功能: 短路保护电路、过温保护电路
- 寿命>50000小时和5年保固

应用:

- 道路照明
- 泛光灯
- 舞台灯
- 捕鱼灯
- 植物照明
- 天井灯
- Type HL适用于Class I, Division 2类照明灯具

全球交易品项识别码

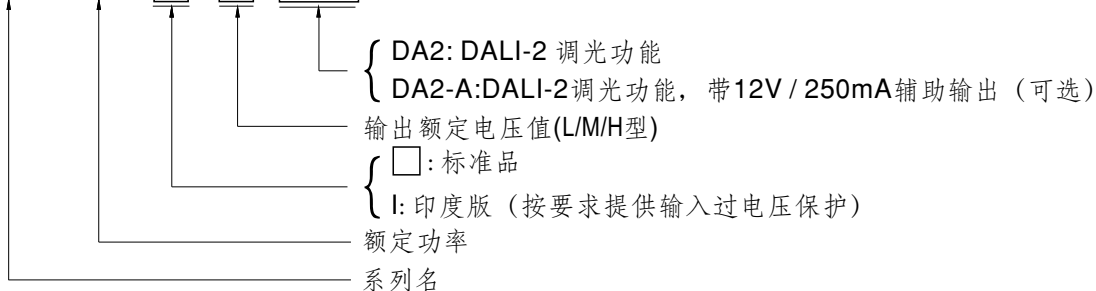
MW搜寻: <http://www.meanwell.com.cn/serviceGTIN.aspx>

描述:

XLG-320-DA2系列是一款320W交流转直流LED电源供应器, 以恒功率模式和DALI-2调光功能为特点。此系列机型可工作于100~305VAC输入电压, 并有1050mA~7420mA输出额定电流的多种机型。因具有最高可达94.5%转换效率, 采用无风扇设计, 并可在-40°C~+85°C的宽范围机壳温度下工作。金属外壳以IP67高防护等级的设计, 使得XLG-320-DA2能够适应室内和户外的应用。此外, 创新的设计与小巧的尺寸使得此系列机型能够可靠地点亮LED灯, 适用于几乎所有可安装LED灯具的场所中的各种应用环境。XLG-320-DA2符合最新版IEC61347/GB19510.1和UL8750等最新的国际安全规范证书。输出与调光线路均符合最新的隔离设计要求, 保障用户与灯具系统在使用中的安全。

型号编码

XLG - 320 I - L - DA2



型号	功能	备注
DA2	DALI-2 控制技术和恒流输出值可通过内置电位器调整	标准品
DA2-A	DALI-2 控制技术和恒流输出值可通过内置电位器调整和 12V/250mA辅助输出	定制品



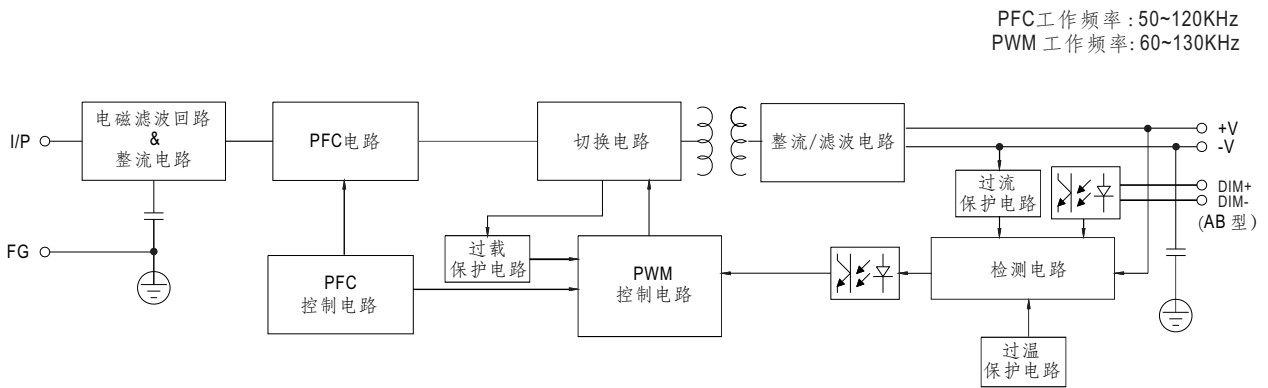
315W恒功率和 DALI-2 LED驱动器

XLG-320-DA2系列

电气规格

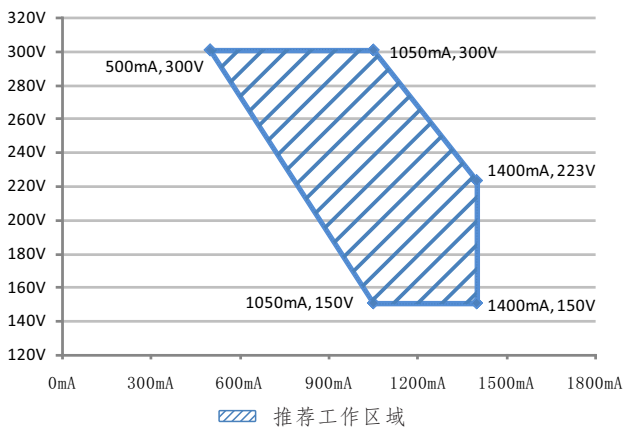
型号	XLG-320□-L-□	XLG-320□-M-□	XLG-320□-H□	
输出	额定电流 (默认)	1400mA	2800mA	5600mA
	额定功率	315W	310.8W	312W
	恒流范围 备注2	150~300V	74~148V	30~56V
	全功率电流范围	1050~1400mA	2100~2800mA	5570~7420mA
	开路电压(最大)	340V	180V	65V
	电流调整范围	(通过内部电位器)		
		500~1400mA	1050~2800mA	2800~7420mA
	电流纹波	5.0% (满载时)		
	电流精度	±5%		
	辅助直流输出	12V@250mA误差 ±10%, 纹波 200mVp-p (仅适用于 DA2-A 型)		
启动时间 备注6	500ms/230VAC, 1200ms/115VAC			
输入	电压范围 备注4	100~305VAC 142~431VDC (请参考“静态特性曲线”和“LED驱动电压电流应用曲线”)		
	频率范围	47~63Hz		
	功率因数(Typ.)	PF ≥ 0.97/115VAC或PF ≥ 0.95/230VAC或PF ≥ 0.92/277VAC满载时 (请参考“功率因数特性曲线”)		
	总谐波失真	THD < 10% @ 负载 ≥ 50%/115VAC, 230VAC; THD < 15% @ 负载 ≥ 75%/277VAC (请参考“总谐波失真特性曲线”)		
	效率(Typ.) 备注14	94.5%	93.5%	92.5%
	交流电流(Typ.)	3.2A/120VAC 1.6A/230VAC 1.3A/277VAC		
	浪涌电流(Typ.)	冷启动45A(在50% Ipeak下测试twidth=1200μs)/230VAC; Per NEMA 410		
	16A断路器可配置同型号电源供应器之数量	于230VAC时,可配置2台(B型断路器)/4台(C型断路器)		
	漏电流	<0.75mA/277VAC		
	待机功耗	待机功耗<0.5W(调光关闭,仅标准品DA2型)		
保护	短路保护	打嗝模式或恒流限制,负载异常条件移除后可自动恢复		
	过电压保护 备注7	320~390VAC(当输入电压高于保护电压,将会关断输出电压,输入异常条件移除后可自动恢复) 能承受440VAC电压应力长达48小时		
	过温度保护	状态1: 减额至75%负载;状态2: 减额至50%负载。异常条件移除后可自动恢复		
环境	工作温度	Tcase=-40~+85°C(请参考“输出负载vs温度”)		
	最大外壳温度	Tcase=+85°C		
	工作湿度	20~95% RH,无冷凝		
	储存温度、湿度	-40~+80°C, 10~95% RH, 无冷凝		
	温度系数	±0.06%/°C (0~60°C)		
耐震动	10~500Hz, 5G 12分钟/周期, X、Y、Z轴各72分钟			
安规和电磁兼容	安全规范	UL8750(type“HL”), CSA C22.2 No. 250.13-12; ENEC BS EN/EN61347-1, BS EN/EN61347-2-13(EL)附录J 适用于应急照明(DC INPUT:176~280Vdc) independent, BS EN/EN62384; GB19510.1, GB19510.14; EAC TP TC 004; IS 15885(Part2/Sec13)(for XLG-320I-DA2 only); IP67 认证通过		
	DALI 规范	符合IEC62386-101, 102, 207, 251, 设备类型6(DT6)		
	耐压	I/P-O/P:3.75KVAC I/P-FG:2KVAC O/P-FG:1.8KVAC		
	绝缘阻抗	I/P-O/P, I/P-FG, O/P-FG:100M Ohms / 500VDC / 25°C / 70% RH		
	电磁兼容发射	参数	标准	测试等级及注意
		Conducted	BS EN/EN55015(CISPR15), GB/T17743	-----
		Radiated	BS EN/EN55015(CISPR15), GB/T17743	-----
		Harmonic Current	BS EN/EN61000-3-2, GB/T17625.1	CLASS C @ 负载 ≥ 50%
		Voltage Flicker	BS EN/EN61000-3-3	-----
	电磁兼容抗扰度	参数	标准	测试等级/备注
		ESD	BS EN/EN61000-4-2	Level 3, 8KV air; Level 2, 4KV contact
		Radiated	BS EN/EN61000-4-3	Level 2
		EFT/Burst	BS EN/EN61000-4-4	Level 3
		Surge	BS EN/EN61000-4-5	4KV/Line-Line 6KV/Line-Earth
		Conducted	BS EN/EN61000-4-6	Level 2
Magnetic Field		BS EN/EN61000-4-8	Level 4	
Voltage Dips and Interruptions		BS EN/EN61000-4-11	>95% dip 0.5 periods, 30% dip 25 periods, >95% interruptions 250 periods	
其它		MTBF	1397.7K hrs Telcordia SR-332 (Bellcore); 145.1K hrs MIL-HDBK-217F (25°C)	
尺寸	246 * 77 * 39.5mm (L * W * H)			
包装	1.45Kg; 9pcs/14Kg/0.76CUFT			
备注	1. 如未特别说明,所有规格参数均在输入为230VAC、额定负载、25°C环境温度下进行测量。			
	2. 请参考“LED电源模块使用方法”。			
	3. 精度:包含设定误差,线性调整率和负载调整率。			
	4. 低输入电压情况下需减额输出,具体请参阅静态特性曲线图。			
	5. 启动时间是在冷机启动下测得,频繁的开关机可能使启动时间增长。			
	6. 根据IEC 62386-101/102 DALI电源上定时和中断法规,启动时间需要使用可以支持DALI开机功能的DALI控制器进行测试,否则DA2型的启动时间将超过0.5秒。			
	7. 仅适用于XLG-320I系列,并且I系列无UL/CSA等认证。			
	8. 电源被视为一个元件与终端设备结合使用,因为EMC受整套装置的影响,终端设备制造商需对整套装置重新进行EMC确认。			
	9. 当海拔高度超过2000米(6500英尺)时,无风扇机型环境温度依每3.5°C/1000m比例下降,有风扇机型环境温度依每5°C/1000m比例下降。			
	10. 请参考明纬网站http://www.meanwell.com上的保固声明。			
	11. 当本系列机型的外壳最高温度Tc低于75°C,使用寿命大于50000小时。			
	12. 来自美洲地区的产品可能没有PSE/CCC/BIS/KC徽标。有关更多信息,请联系您的MEAN WELL销售人员。			
	13. 对于任何应用说明和IP防尘防水功能安装注意事项,请在设计安装前参阅我们的使用手册。 https://www.meanwell.com/Upload/PDF/LED_EN.pdf			
	14. 辅助电源版本在满载3W情况下,整机效率会下降1%。			
	15. H机型:RCM是自愿申请,非IC分类独立LED电源装置,不适用于住宅安装; M/L机型:RCM采用自愿性标示,符合AS/NZS 4417.1中所规定的IEC或AS/NZS标准			
15. 这个LED电源只能在市电和LED电源之间加一个开关才能达到灯具最低EP法规要求。 ※ 产品免责声明:详细请参阅http://www.meanwell.com.cn/serviceDisclaimer.aspx				

■ 方框图

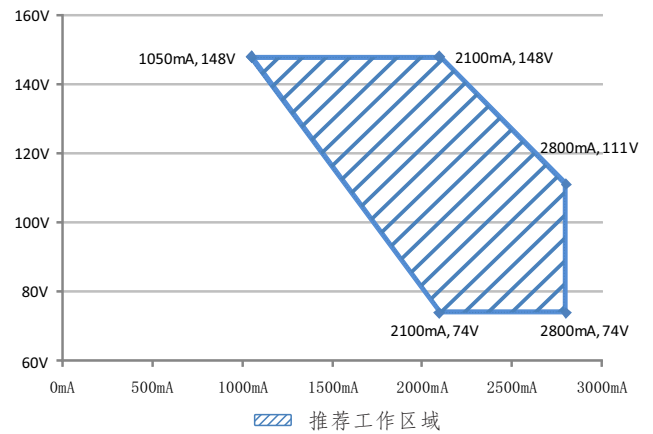


■ LED驱动电压电流应用曲线

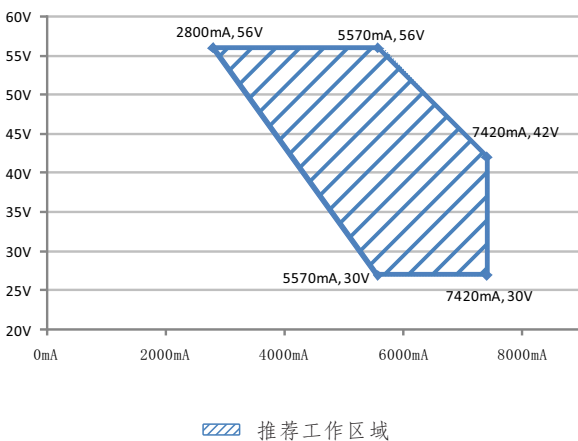
◎ XLG-320-L-DA2



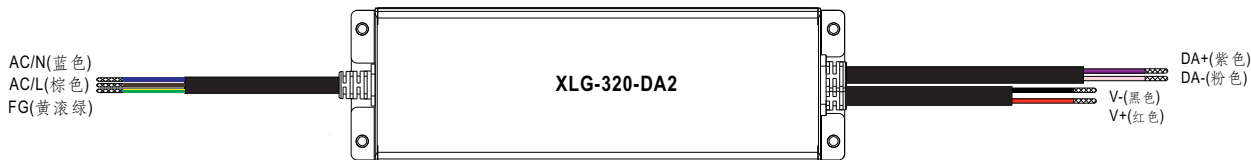
◎ XLG-320-M-DA2



◎ XLG-320-H-DA2



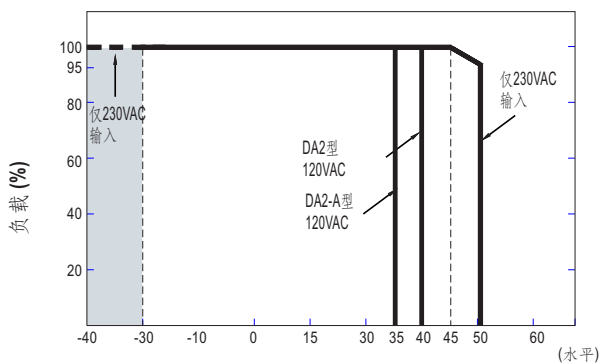
调光操作



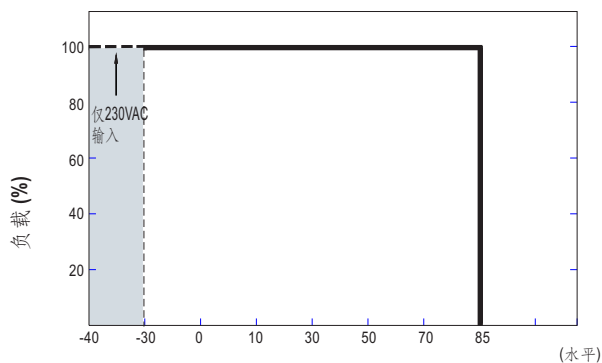
◎ DALI 接口

- 在DA+和DA-之间应用DALI信号。
- DALI协议提供16个组、64个地址。
- 最小输出电流占空比约为8%。

输出负载vs温度

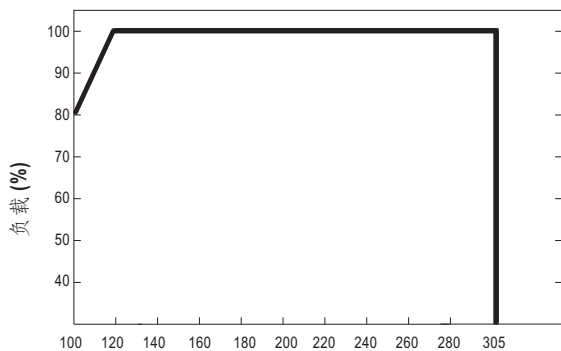


环境温度, Ta (°C)



机壳温度 (°C)

静态特性曲线

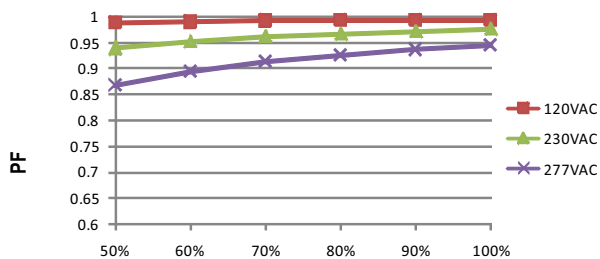


输入电压(V) 60Hz

功率因素特性曲线

※ Tcase at 75°C

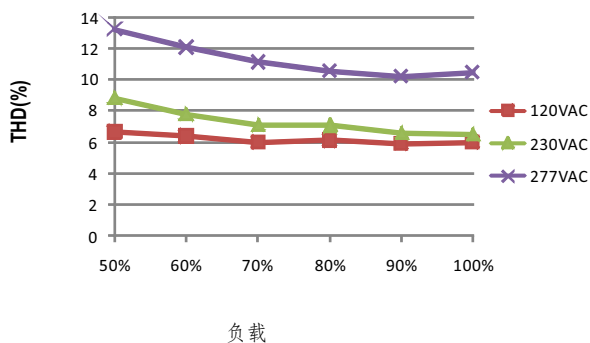
恒流模式



负载

■ 总谐波失真特性曲线(THD)

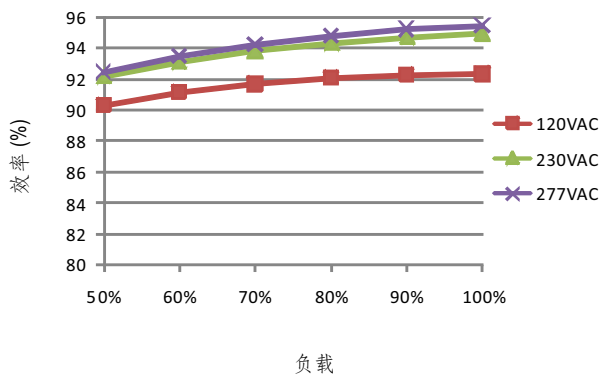
※ XLG-320-L-DA2 Model, Tcase at 85°C



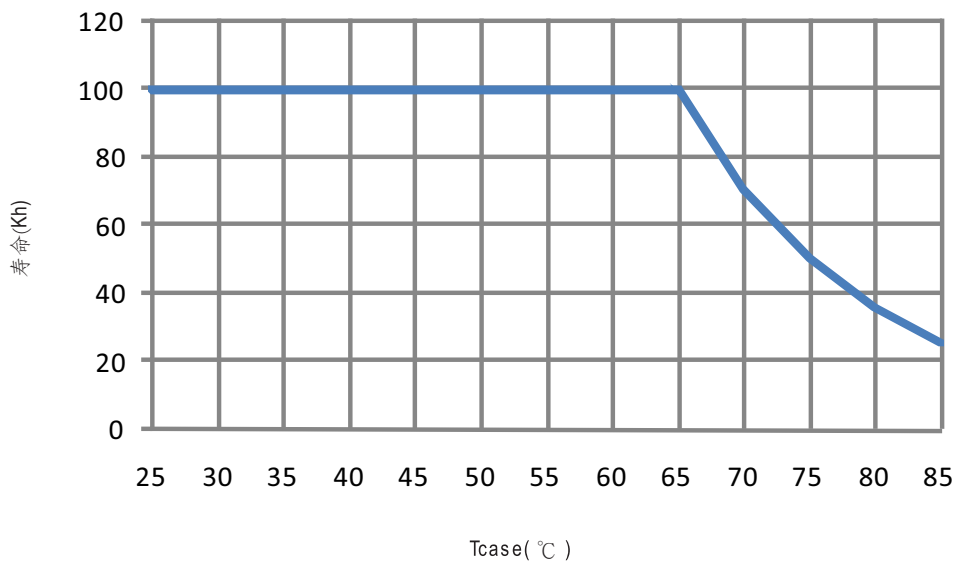
■ 效率 vs 负载

在实际应用中XLG-320-DA2系列拥有高达94.5%的效率。

※ XLG-320-L-DA2 Model, Tcase at 85°C



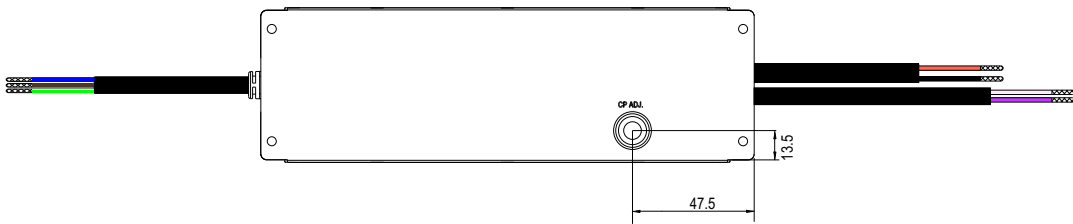
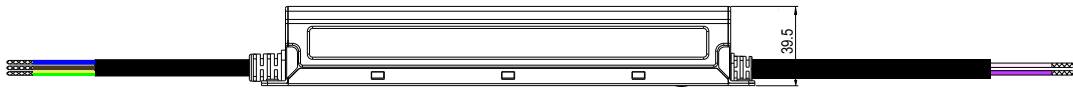
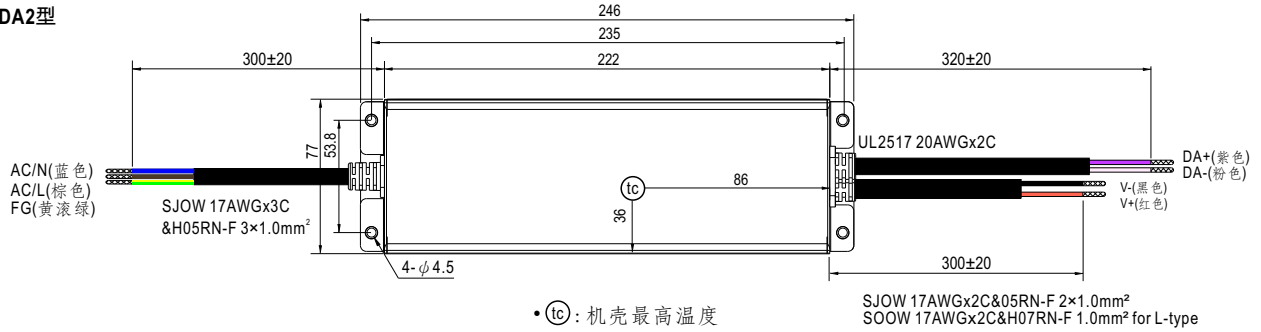
■ 寿命



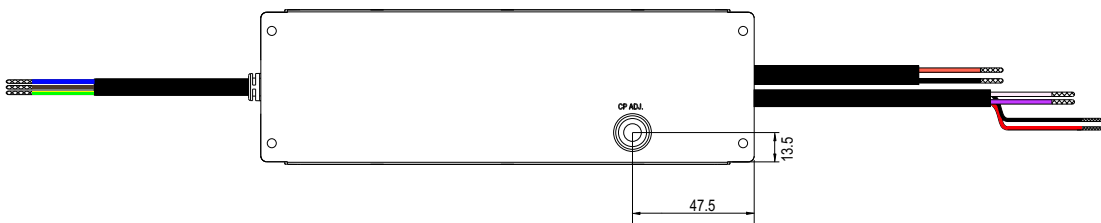
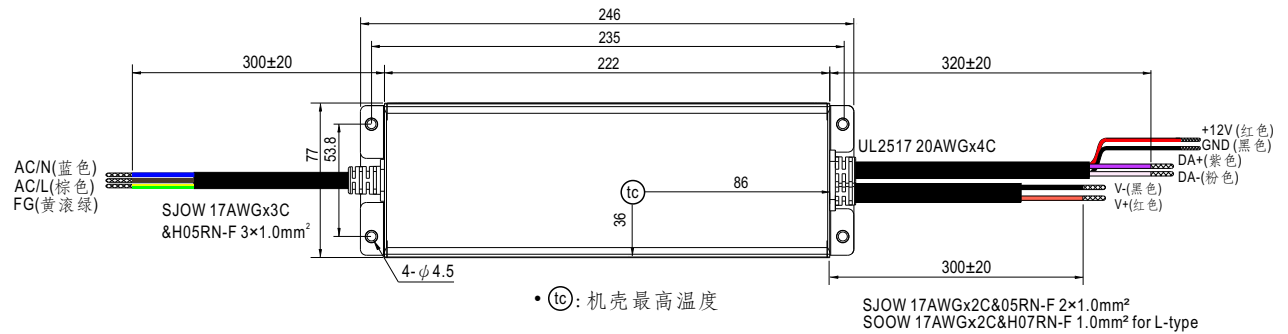
■ 机构尺寸

机壳型号:266A 单位:mm

※ DA2型



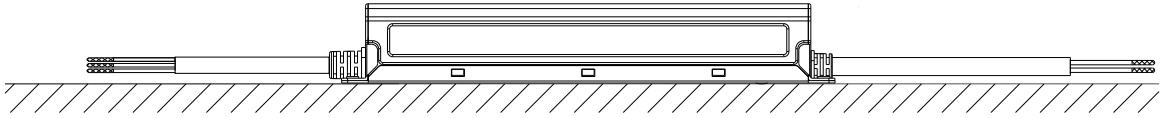
※ DA2-A型





315W恒功率和 DALI-2 LED驱动器 XLG-320-DA2系列

■ 推荐安装方式



■ 安装手册

请查阅：<http://www.meanwell.com/manual.html>